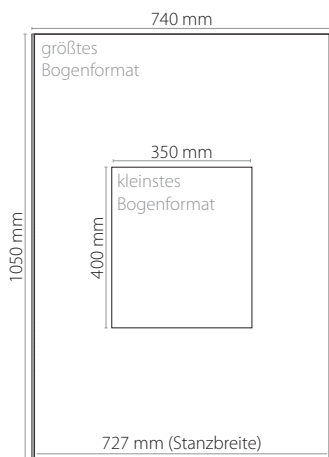


Bogenformate

Unsere Flachbettstanzen können folgende Formate verarbeiten:



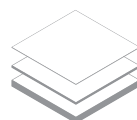
Größtes Bogenformat
740 × 1050 mm

Kleinstes Bogenformat
350 × 400 mm

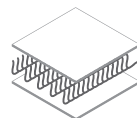
Größte Stanzfläche
727 × 1050 mm

Materialien

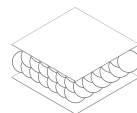
Unsere Flachbettstanzen können folgende Materialien verarbeiten:



Papier / Karton / Pappe
bis max. 1000 g/m²



Wellpappe
Profile N, F, E



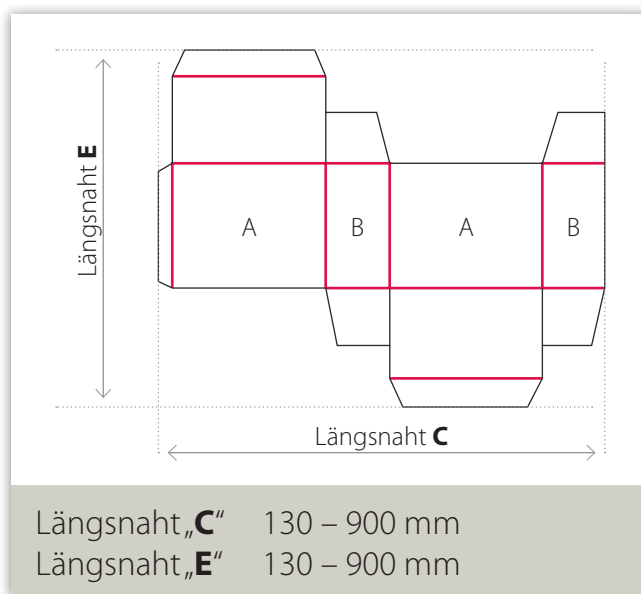
Verbundmaterialien
Haftmaterial

Kleben / Schachteltypen und Formate

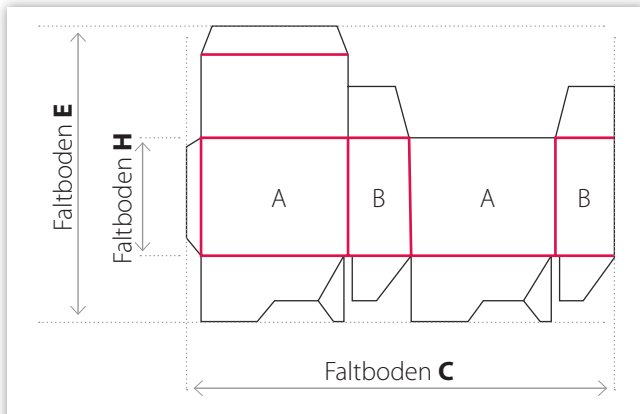
Auf unser Bobst Alpina 110 A3 fertigen wir:

- **Längsnahtklebung**
- **Faltboden**
- **4-Punkt-Klebung**
- **6-Punkt-Klebung**
- **Längsseitenklebung**
- Sonderkonstruktionen, wie **Hohlwandklebung** und **Taschenklebung**

• Längsnahtklebung

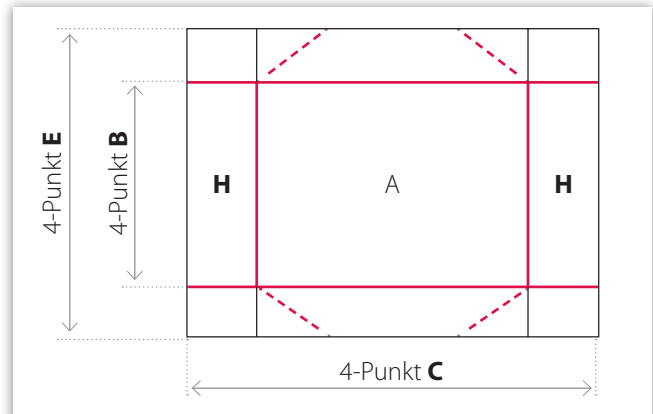


• Faltboden



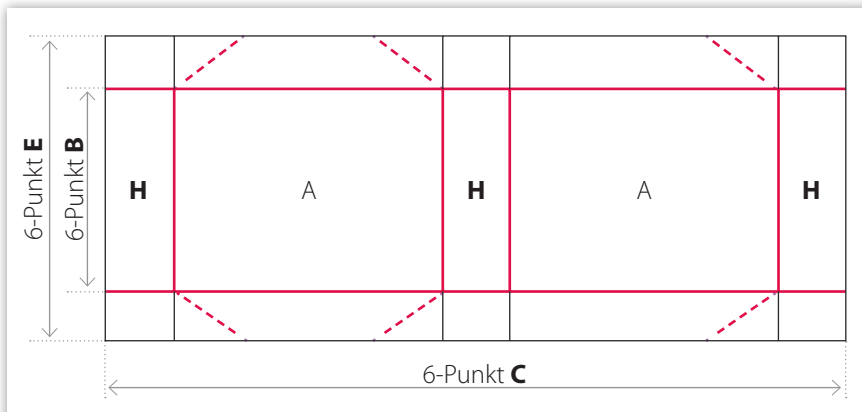
Faltboden „C“ 150 – 1100 mm
 Faltboden „E“ max. 800 mm
 Faltboden „H“ 75 – 700 mm

• 4-Punkt-Klebung



4-Punkt „C“ 140 – 1100 mm
 4-Punkt „E“ 115 – 900 mm
 4-Punkt „B“ 70 mm
 4-Punkt „H“ min. 20 mm

• 6-Punkt-Klebung



6-Punkt „C“ 250 – 1100 mm
 6-Punkt „E“ 130 – 900 mm
 6-Punkt „B“ 70 mm
 6-Punkt „H“ min. 20 mm

• Hohlwandklebung



Ausstattung / Konfektionierung

- Aufreißfäden
- Etikettieren inline oder nachträglich
- Fortlaufende Codierungen
- Einschweißen

Des Weiteren können wir Ihnen als Teil der mayer-network GmbH folgende Produkte anbieten

- Briefhüllen
- Versandtaschen
- Versandverpackungen
- CD-Hüllen
- Fototaschen
- Faltschachteln
- Brot & Bäckerbeutel
- Verpackungsmaterialien
- Tragetaschen

Kontakt: Anfragen senden Sie an stanzen@bestpac.de oder rufen Sie uns an unter **07131 / 728 - 256**